

PROFESSIONNALISME
QUALITE

DYNAMISME
SUR-MESURE

INNOVATION

www.excellensformation.com



PRESENTATION DES RESSOURCES



Edition 2024 - 08/02/2024



CONCEVOIR LA **FORMATION** COMME UN VECTEUR D'**EVOLUTION** DES ORGANISATIONS

...une idée simple

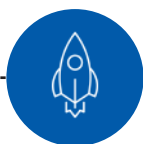




PROFESSIONNALISME



QUALITE



DYNAMISME



SUR-MESURE



INNOVATION



CREATEUR DE SOLUTIONS

Depuis plus de 10 ans, Excellens Formation intervient auprès des personnels des fonctions publiques - Etat (65%), Hospitalière (15%), Territoriale (15%) - et des acteurs associatifs (5%). Notre volonté est de rechercher l'excellence collective à travers la formation des individus. Acteur de l'innovation à l'écoute constante des évolutions des organisations, nous concevons des solutions de formation répondant à un besoin d'optimisation des engagements de chacun pour impacter durablement le fonctionnement de l'institution.

QUELQUES CHIFFRES CLES...

sur l'année 2022-2023



4 272 352

euros de chiffre d'affaires



4 600

jours de formation



32 200

heures de formation



117

formateurs



25 121

stagiaires



PROFESSIONNALISME



QUALITE



DYNAMISME



SUR-MESURE



INNOVATION

ACTEUR DANS LE CHANGEMENT

Excellens Formation a choisi d'accompagner les changements induits par la mise en oeuvre des réformes de la fonction publique et de la modernisation du service public. Notre approche intègre les réalités stratégiques et organisationnelles des acteurs de ce secteur, ainsi que les enjeux, les contraintes et les fonctionnements de chaque institution. Nous n'intervenons que pour et avec les acteurs du secteur public afin de leur permettre de s'adapter aux changements actuels et faire évoluer leurs pratiques professionnelles.

Notre offre se compose de formations inter-entreprises présentées dans notre catalogue de formation ainsi que de formations intra-entreprises, élaborées sur-mesure et qui se veulent concrètes, pratiques et efficaces. Pour ce faire, nous mettons en oeuvre des méthodes pédagogiques essentiellement actives et participatives. Nous proposons un champ pluridisciplinaire d'interventions pour un public novice et/ou expert.

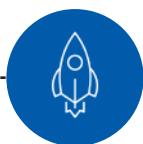




PROFESSIONNALISME



QUALITE



DYNAMISME



SUR-MESURE



INNOVATION



MANAGEMENT
RPS
GESTION DE PROJET
COMMUNICATION
DEVELOPPEMENT PERSONNEL
ACCUEIL & RELATION CLIENT
PREPARATION CONCOURS
MEMBRE DE JURY

...

...des champs d'intervention variés

DES OFFRES SUR-MESURE

Nos offres de formations intra-entreprises sont sur-mesure et élaborées de manière spécifique par nos soins pour répondre au mieux à vos besoins. Suite à la réception de votre cahier des charges, nous construisons et élaborons des projets pédagogiques sur-mesure pour des groupes avec un minimum de 3 participants.

Nous effectuons systématiquement une phase de préparation par le biais d'un questionnaire des attentes et d'un travail d'analyse approfondie. L'ensemble de nos propositions pédagogiques sont construites en équipe : la directrice pédagogique, les coordonnateurs pédagogiques ainsi que le formateur en charge de l'animation.

NOTRE ENGAGEMENT QUALITÉ

Excellens Formation est fier de confirmer sa certification au nouveau Référentiel National Qualité QUALIOPi.

Délivrée le 16 Novembre 2020 par Afnor Certification, cette certification confirme le haut niveau de notre démarche qualité engagée depuis de nombreuses années et récompense le travail collectif accompli par l'ensemble de notre équipe. Elle atteste de la qualité du processus mis en oeuvre pour la réalisation de l'ensemble de nos actions de formation.

Notre volonté est de développer une démarche qualité conforme aux exigences réglementaires, toujours au service de nos stagiaires et de l'ensemble de nos partenaires. Afnor Certification nous a évalué et jugé conforme aux exigences suivantes :

- **CRITERE 1.** Les conditions d'information du public sur les prestations proposées, les délais pour y accéder et les résultats obtenus.
- **CRITERE 2.** L'identification précise des objectifs des prestations proposées et l'adaptation de ces prestations aux publics bénéficiaires lors de la conception.
- **CRITERE 3.** L'adaptation aux publics bénéficiaires des prestations et des modalités d'accueil, d'accompagnement, de suivi et d'évaluation mise en oeuvre.
- **CRITERE 4.** L'adéquation des moyens pédagogiques, techniques d'encadrement aux prestations mise en oeuvre.
- **CRITERE 5.** La qualification et le développement des connaissances et compétences des personnels chargés de mettre en oeuvre les prestations.
- **CRITERE 6.** L'inscription et l'investissement du prestataire dans son environnement professionnel.
- **CRITERE 7.** Le recueil et la prise en compte des appréciations et des réclamations formulées par les parties prenantes aux prestations délivrées.



La certification qualité a été délivrée au titre de la catégorie d'action suivante :
ACTIONS DE FORMATION

PRISE EN COMPTE DE VOS BESOINS ET SPÉCIFICITÉS

Nos formateurs sont susceptibles de s'adapter à tous les types de difficultés ou de handicaps afin d'optimiser votre expérience en formation. Pour ce faire, chaque stagiaire peut nous contacter avant la formation pour évoquer ses besoins et permettre au formateur de s'adapter en formation.

DEFICIENCE VISUELLE

- Envoyer les supports avant la formation pour traduction
- Impression des supports de formation au format A3
- Lire systématiquement ce que l'on écrit ou que l'on projette
- Présenter et expliquer les nouveaux termes et mots de vocabulaires à l'oral et à l'écrit. Faire répéter le stagiaire si besoin
- Indiquer au stagiaire qui lève la main qu'on l'a vu et le nommer lorsqu'on s'adresse à lui

DEFICIENCE MOTRICE

- Nos salles et espaces communs sont adaptés à la circulation de personnes à mobilité réduite
- L'aide du formateur peut être sollicitée pour tout déplacement

DEFICIENCE AUDITIVE

- Positionner le stagiaire de façon à ce qu'il puisse voir le visage du formateur
- Éviter de tourner le dos au formateur
- Avoir recours à des traducteurs si besoin
- Laisser le temps au stagiaire de lire le paper-board et le PPT
- Être vigilant sur le travail, à partir de bande sonore (laisser le temps d'écouter, faire des pauses, ne pas mettre la salle dans le noir s'il y a un traducteur en langue des signes)
- Faire tout notre possible pour favoriser les échanges : éviter le bruit, faire cesser des discussions parallèles, être vu du stagiaire,...

TROUBLES SPECIFIQUES DU LANGAGE

- Parler doucement et clairement
- Écrire au tableau les mots nouveaux et les orthographes difficiles
- Donner le maximum de supports écrits
- Dans toutes les situations, nous nous engageons à écouter les besoins des stagiaires avant et pendant la formation



PROFESSIONNALISME



QUALITE



DYNAMISME



SUR-MESURE



INNOVATION

NOS EFFECTIFS

Le tableau ci-dessous présente l'ensemble des effectifs d'Excellens Formation sur les quatre derniers exercices :

Effectifs globaux moyens (en ETP) : encadrants, formateurs salariés à temps plein et formateurs occasionnels.

Effectifs d'encadrement : salariés à temps plein exerçant les missions de coordination pédagogique et de gérance.

Effectifs formateurs permanents : salariés plein temps exerçant des missions d'ingénierie pédagogique et d'animation de formation.

Effectifs formateurs occasionnels salariés : intervenants animant des formations pour le compte d'Excellens Formation dans le cadre de contrat de travail à durée déterminée.

	Exercice du 01/07/2019 au 30/06/2020	Exercice du 01/07/2020 au 30/06/2021	Exercice du 01/07/2021 au 30/06/2022	Exercice du 01/07/2022 au 30/06/2023
Effectifs globaux moyens (ETP)	11.20	15	22	22
Dont effectifs d'encadrement	2	2	2	2
Dont effectifs formateurs permanents	5.08	5.08	5.08	5.08
Dont nombre de formateurs occasionnels salariés	11	22	11	11



Directeur Général

WILLY ENJOLRAS
willy.enjolras@excellensformation.com



Assistante de direction

LAURA SACCO
laura.sacco@excellensformation.com



Directrice Adjointe

PHILOMENE JAUDEAU-LE THIESSE
philomene.jaudeau-lethiesse@excellensformation.com

Référente Handicap



SOPHIE ALLIER
sophie.allier@excellensformation.com

PÔLE ADMINISTRATIF

Coordinatrice Administration
des formations



ANAIIS CRESPIN
anaïs.crespín@excellensformation.com

Chargées de formation



ELISE BRISSARD
elise.brissard@excellensformation.com



BETTY LUKIC
betty.lukic@excellensformation.com



CLAIRE LINOTTE
claire.linotte@excellensformation.com



ROMANE AMIRAULT
romane.amiraault@excellensformation.com



ELENA CIAPPINA
elena.ciappina@excellensformation.com

PÔLE INGÉNIERIE

Coordinatrices
Pédagogiques



SEVERINE BOURLIER
severine.bourlier@excellensformation.com



VANESSA GICQUEL
vanessa.gicquel@excellensformation.com



LYDIA SERINELLI
lydia.serinelli@excellensformation.com



JENNIFER VERRIER
jennifer.verrier@excellensformation.com



JOANNA REMY
joanna.remy@excellensformation.com



MAUREEN GUSTAVE
maureen.gustave@excellensformation.com



WINNIEFRED PRIMOT
winniefred.primot@excellensformation.com



AMELIE PATAROT
amelie.patarot@excellensformation.com

Formateurs externes

PÔLE RESSOURCES PÉDAGOGIQUES

Référent Pédagogique



SEILA THAMES
seila.thames@excellensformation.com

Conceptrice Pédagogique



MARIANNE PIKETTY
marianne.piketty@excellensformation.com

E-Learning



STEEVE MARTIN
steeve.martin@excellensformation.com

PÔLE DÉVELOPPEMENT COMMERCIAL

Développement
Commercial



VIRGINIE DOIZON
virginie.doizon@excellensformation.com

Mkg & Communication



STEPHANIE AUZANNEAU
stephanie.auzanneau@excellensformation.com

Développement
Informatique



STEEVE MARTIN
steeve.martin@excellensformation.com

Community Management



SAM LAURENS
sam.laurens@excellensformation.com

Certification



JENNIFER VERRIER
jennifer.verrier@excellensformation.com

UNE EQUIPE A VOTRE ECOUTE

EXCELLENS FORMATION - 59 rue Claude Chappe - 78370 Plaisir | 01 30 79 53 98
contact@excellensformation.com | www.excellensformation.com



PROFESSIONNALISME



QUALITE



DYNAMISME



SUR-MESURE



INNOVATION

Notre expertise...



WILLY ENJOLRAS

Directeur Général

FORMATION

1996 *DESS Gestion de l'emploi et développement social de l'entreprise à Sciences Po Paris*

PARCOURS PROFESSIONNEL

Depuis 2008 *Gérant d'Excellens Formation et d'Halliens*

Depuis 2004 *Gérant de Mouvens*

1997-2003 *Responsable du département Conseil, études et formation, Trans-Faire*

Depuis 2002 *Chargé de cours en Master 2 MELS (Technique de Management et Communication) - Université Paris X Nanterre*



**PHILOMENE
JAUDEAU-LE THIESSE**

Directrice Pédagogique

FORMATION

2017 *Certification DiSC*

2017 *Formation à «La ludopédagogie» - Xulon Formation*

2017 *MOOC «Environnement et santé : un homme sain dans un environnement sain» - Université Paris Descartes*

2016 *MOOC «Le management Agile» - CNAM*

2015 *Formation PSC1 - Croix Rouge Française*

2001 *DESS chargée d'études, consultant et formateur en psychologie sociale (L'analyse des besoins en formation) - Université Paris X*

PARCOURS PROFESSIONNEL

Depuis 2008 *Directrice Pédagogique d'Excellens Formation*

2003-2008 *Consultante en formation sénior*

2001-2003 *Consultante junior en études et formation, Trans-Faire*



PROFESSIONNALISME



QUALITE



DYNAMISME



SUR-MESURE



INNOVATION

Notre expertise...



SEILA THAMES

*Référent
Pédagogique*

FORMATION

- 2017 *Certification DiSC*
- 2015 *Formation PSC1* - Croix Rouge Française
- 2011 *Formation de formateur* - Demos
- 2011 *Master II Professionnel Psychologie sociale : contexte organisations et décisions (La dimension interculturelle dans la formation au management)* - Université Paris Ouest Nanterre
- 2009 *Licence de Psychologie* - Université Paris Ouest Nanterre
- 1999 *BTS Action Commerciale*

PARCOURS PROFESSIONNEL

- Depuis 2012 *Consultant-Formateur* - Excellens Formation
- Depuis 2008 *Formateur en Développement Personnel, Communication et Formation de formateurs*
- 2011 *Chef de projet* - Demos
- 2006-2011 *Manager Adjoint* - Auchan



AMELIE PATAROT

*Consultante -
Formatrice interne*

FORMATION

- 2004 *Certification de coaching* - ICI Coach
- 2000 *DESS Psychosociologie - Conduite du changement et souffrance au travail*
- 1991 *DESS ILTS Industries des Langues et Traduction Spécialisée*

PARCOURS PROFESSIONNEL

- Depuis 2019 *Coordinatrice pédagogique* - Excellens Formation
- 2000-2018 *Consultante, Formatrice et Coach*
- 1993-1999 *Ingénieur en normalisation*
- 1991-1993 *Traductrice technique (anglais vers français) dans le domaine informatique*



PROFESSIONNALISME



QUALITE



DYNAMISME



SUR-MESURE



INNOVATION

Notre expertise...



SEVERINE BOURLIER

*Coordinatrice
Pédagogique*

FORMATION

- 2018 *Formation à «L'Ingénierie Pédagogique»* - Mélael Formation
- 2018 *Formation «Management Agile»*
- 2017 *Formation à «La ludopédagogie»* - Xulon Formation
- 2017 *Certifiée E-Learning niveau 1, 2 et 3* - ISTF Digital Learning Academy
- 2016 *Formation «Maîtrise de PPT»* - Dawan Formation
- 2016 *Formation «L'Intelligence Emotionnelle»*
- 2016 *Formation «Gestion du Stress et des Conflits»*
- 2003 *Maîtrise Assistante de cadres dirigeants*

PARCOURS PROFESSIONNEL

- Depuis 2018 *Coordinatrice pédagogique* - Excellens Formation
- 2015-2017 *Assistante formation* - Excellens Formation
- 2003-2015 *Employée administrative* - Profs-Action
- 2001-2003 *Assistante d'agence* - SLI
- 1999-2001 *Assistante commerciale* - Math-Action



VANESSA GICQUEL

*Coordinatrice
Pédagogique*

FORMATION

- 2017 *Certification DiSC*
- 2013 *Certification Formatrice Consultante* - SIPCA
- 2002 *Maîtrise des Sciences de l'éducation* - Université Paris X

PARCOURS PROFESSIONNEL

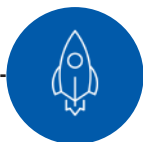
- Depuis 2018 *Coordinatrice pédagogique* - Excellens Formation
- 2013-2018 *Gérante de Melael Formation : ingénierie de formation et ingénierie pédagogique - Animation - Relation client*
- 2001-2012 *Responsable recouvrement* - LGB



PROFESSIONNALISME



QUALITE



DYNAMISME



SUR-MESURE



INNOVATION

Notre expertise...



LYDIA SERINELLI

Coordinatrice
Pédagogique

FORMATION

- 2018 *Rédiger pour le web*
- 2015 *Master MEEF options Responsable d'organisme et ingénierie de la formation*
- 2013 *Licence de psychologie*

PARCOURS PROFESSIONNEL

- Depuis 2021 *Coordinatrice pédagogique* - Excellens Formation
- 2018-2021 *Chef de Produit/département Softskills* - EFE groupe Abilways
- 2015-2018 *Chargée d'administration, de formation et d'accompagnement VAE* - La Réplique
- 2015 *Assistante formation* - Arcade
- 2014 *Assistante Ressources Humaines formation* - PMB Alcen



JOANNA REMY

Coordinatrice
Pédagogique

FORMATION

- 2018 *Formation continue : Ingénierie pédagogique ; Gestion de projets ; Résolution de problème ; Stratégie de communication ; Graphisme*
- 2016 *Licence Urbanisme spécialité Tourisme*
- 2014 *Master MEEFA - Métiers de l'éducation, de l'enseignement, de la formation et de l'accompagnement*
- 2012 *Licence Lettres Classiques*
- 2011 *Hypokhâgne - Khâgne Lettres Classiques*

PARCOURS PROFESSIONNEL

- Depuis 2023 *Coordinatrice Pédagogique* - Excellens Formation
- 2017-2023 *Chargée de mission* - Maison-musée Raymond Devos
- 2016-2017 *Agent d'accueil* - Parc Naturel régional de la Haute Vallée de Chevreuse
- 2016 *Chargée de l'annuaire culturel* - Parc Naturel régional de la Haute Vallée de Chevreuse
- 2015 *Animatrice et formatrice*
- 2012-2014 *Professeur des écoles* - Education Nationale



PROFESSIONNALISME



QUALITE



DYNAMISME



SUR-MESURE



INNOVATION

Notre expertise...



JENNIFER VERRIER

*Certification /
Coordinatrice
Pédagogique*

FORMATION

2012 *Master 2 Psychologie sociale, du travail et des ressources humaines*

PARCOURS PROFESSIONNEL

Depuis 2023 *Coordinatrice Pédagogique* - Excellens Formation
Depuis 2019 *Chef de Projet Certifications des Formations* - Excellens Formation
2012 - 2019 *Chargée de référentiels* - Groupement National pour la Formation Automobile



MAUREEN GUSTAVE

*Coordinatrice
Pédagogique*

FORMATION

2015 *Master 2 - Professions Juridiques et Judiciaires*
2014 *Master 1 - Droit Privé*
2013 *Licence 3 - Droit, Economie, Gestion*

PARCOURS PROFESSIONNEL

Depuis 2024 *Coordinatrice Pédagogique* - Excellens Formation
2019-2024 *Responsable de Formation* - Krys Group
2016-2019 *Responsable Recouvrement* - Partner Systemes

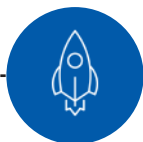




PROFESSIONNALISME



QUALITE



DYNAMISME



SUR-MESURE



INNOVATION



WINNIEFRED PRIMOT

*Gestionnaire de
marchés /
Coordinatrice
Pédagogique*

FORMATION

- 2021 Formation tutorat des élèves ARM des SAMU (APHP)
- 2020 Diplôme d'Assistant de Régulation Médicale (Ministère chargé de la Santé)
- 2019 Formation Gestes et soins d'Urgence de Niveau 2 (SAMU 78 CESU)
- 2011 Formateur de Chef d'intervention et chef de Dispositif (Croix-Rouge française)
- 2010 Formateur Sauveteur Secouriste du Travail (CRAMIF)
- Formateur Formation aux Gestes et Soins d'Urgence de niveau 1 (SAMU 78 CESU)
- Formation de Chef de Dispositif (Croix-Rouge française)
- 2009 Formation de Chef d'intervention (Croix-Rouge française)
- 2008 Pédagogie Appliquée aux Emplois / Activités de Classe 1 - Formateur PSE1 et PSE2 (Croix-Rouge française)
- 2006 Brevet National de Moniteur des Premiers Secours
- 2005 Certificat de Formation aux Activités de Premiers Secours en Equipe

PARCOURS PROFESSIONNEL

- Depuis 2023 *Gestionnaire de marchés / Coordinatrice Pédagogique* - Excellens Formation
- 2021-2023 *Responsable ARM adjointe, Chargée de formation* - SAMU 78 CESU
- 2020-2021 *Superviseur de salle* - SAMU 78 CESU
- 2008-2020 *Assistante de Régulation médicale* - SAMU 78 CESU
- 2010-2020 *Directrice Territoriale Adjointe aux Opérations* - Croix-Rouge française
- 2016 Médaille d'argent du Ministère de la sécurité intérieure - agrafe «sécurité civile»
- 2014 Médaille de bronze du Ministère de la jeunesse et des sports



MARIANNE PIKETTY

*Conceptrice
Pédagogique*

FORMATION

- 2023 TP Formateur pour Adultes
- 2019-2020 CECRL Langue des Signes française Niveaux A1 et A2
- 2009-2010 Licence Professionnelle Technico-commercial en commerce international
- 2008-2009 BTS Assistante secrétaire trilingue

PARCOURS PROFESSIONNEL

- Depuis 2024 *Conceptrice Pédagogique* - Excellens Formation
- 2011-2022 *Assistante commerciale export trilingue* - CMD Gears



PROFESSIONNALISME



QUALITE



DYNAMISME



SUR-MESURE



INNOVATION

Notre expertise...



ANAÏS CRESPIN

*Coordinatrice
Administration des formations*

FORMATION

2009 *BTS Hôtellerie Restauration option Gestion Mercatique hôtelière*
2007 *Obtention du Baccalauréat Technologique Hôtellerie Restauration*

PARCOURS PROFESSIONNEL

Depuis 2022 *Coordinatrice Administration des formations* - Excellens Formation
2020-2022 *Directrice Exploitation* - Laz Hotel SPA Urbain
2016-2020 *Directrice Adjointe* - Maison Albar Hotels
2014-2016 *Chef de réception* - Best Western Plus Paris Vélizy
2012-2014 *Chef de brigade* - Radisson Blu Paris Boulogne
2011-2012 *Receptionniste, Superviseur de réception* - Swindon Marriott Royaume-Uni
2009-2011 *Receptionniste, Night Auditor, Première de réception, Chef de brigade, Night Manager* - Renaissance Paris La Défense



ELISE BRISSARD

Chargée de Formation

FORMATION

2016 *Formation Bureautique Pack Office, Certification PCIE*
2008 *BTS Esthétique Cosmétique*
2006 *Baccalauréat Général Scientifique*

PARCOURS PROFESSIONNEL

Depuis 2019 *Chargée de formation* - Excellens Formation
2017-2019 *Responsable Administration des Formation* - Ecole Internationale de Maquillage Permanent
2017 *Gestionnaire de dossier* - Chambre de Commerce et d'Industrie
2015-2017 *SPA Praticienne* - Auto-Entrepreneur
2011-2015 *Responsable Institut* - Institut Neuilly Beauté
2010-2011 *SPA Praticienne Caudalie* - Les Etangs de Corot Hôtel Spa****
2009-2010 *Esthéticienne* - Espace Epilation



PROFESSIONNALISME



QUALITE



DYNAMISME



SUR-MESURE



INNOVATION

Notre expertise...



BETTY LUKIC

Chargée de Formation

FORMATION

1996 *Niveau licence de Psychologie*
1994 *DEUG de Psychologie*
1992 *Baccalauréat A1 Lettres et Mathématiques*

PARCOURS PROFESSIONNEL

Depuis 2022 *Chargée de formation* - Excellens Formation
2018-2021 *Conseiller Immobilier* - Immojuste
2015-2016 *Assistante Comptes Stratégiques* - ACCEO
2008-2015 *Commerciale et assistante de direction PME* - CMP IFORMAP
2000-2002 *Responsable du plateau de télévente* - Bull Express - INMAC Wstore
1997-2000 *Technico-commerciale* - Bull Express - INMAC Wstore



CLAIRE LINOTTE

Chargée de Formation

FORMATION

2008 *Licence Professionnelle Travaux Publics option «Géo-Mesure»*
2007 *BTS Géomètre-Topographe*
2004 *1ère année de BTS Design d'Espace*
2003 *Baccalauréat Scientifique spécialité Sciences et Vie de la Terre*

PARCOURS PROFESSIONNEL

Depuis 2022 *Chargée de formation* - Excellens Formation
2019-2022 *Responsable de Secteur* - ADMR
2018-2019 *Secrétaire Topdive Tahiti*
2013-2015 *Secrétaire Chargée de planning* - ADMR
2011-2012 *Réceptionnaire* - Garage Cabailh
2009-2010 *Assistante d'éducation* - Lycée Jean Monnet
2006-2007 *Opérateur géomètre* - Cabinet Levesque
2002-2004 *Animatrice* - Centre de loisirs



PROFESSIONNALISME



QUALITE



DYNAMISME



SUR-MESURE



INNOVATION

Notre expertise...



ROMANE **AMIRAULT**

Chargée de Formation

FORMATION

2017 *Licence LLCER Espagnol*
2014 *Baccalauréat Economique et Social*

PARCOURS PROFESSIONNEL

Depuis 2022 *Chargée de formation* - Excellens Formation
2018-2022 *Vendeuse conseil* - Poltronesofà
2018 *Commercial BtoB* - Culligan
2014-2018 *Equipière qualifiée* - Mc Donald's



ELENA **CIAPPINA**

Chargée de Formation

FORMATION

2012 *Master 1 et 2 en Langues, Société et Communication*
2010 *Licence en Langues et Cultures pour le Tourisme et le Commerce International*

PARCOURS PROFESSIONNEL

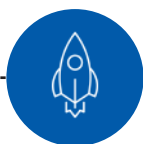
Depuis 2022 *Chargée de formation* - Excellens Formation
2019-2022 *Assistante Pédagogique et d'Education*
2016-2019 *Chargée de recrutement/sourcing* - Qualisens
2015-2017 *Adjointe Manager* - Lidl
2014-2015 *Enseignante* - Lycée privé Cepu (Turin)
2013-2014 *Service civique* - Evêché de Créteil



PROFESSIONNALISME



QUALITE



DYNAMISME



SUR-MESURE



INNOVATION



LAURA SACCO

Assistante de Direction

FORMATION

2022 *Collaborateur d'Architecte*
2005 *BTS Assistante de Gestion*

PARCOURS PROFESSIONNEL

Depuis 2023 *Assistante de direction* - Excellens Formation
2007-2020 *Chargée de formation* - Ecole Nationale de Procédure
2005-2007 *Responsable Show-Room* - Parquets Gaillard
2003-2005 *Assistante commerciale* - Parquets Gaillard



STEEVE MARTIN

E-Learning

FORMATION

2017 *Développeur PHP Orienté Objet*
2016 *Développeur Intégrateur Web*
1997 *BTS en Mécaniques et Automatismes Industriels*

PARCOURS PROFESSIONNEL

Depuis 2017 *Développeur Web* - Excellens Formation
2010-2016 *Développeur Web Freelance* - Prospect Client
2016-2018 *Responsable Projet et Qualité* - Eurosonics
2015 *Technicien de maintenance* - Legrand



PROFESSIONNALISME



QUALITE



DYNAMISME



SUR-MESURE



INNOVATION

Notre expertise...



VIRGINIE DOIZON

Développement Commercial

FORMATION

2016 *Mieux communiquer pour mieux vendre - Booster Academy*
1998 *BTS Force de Vente*

PARCOURS PROFESSIONNEL

Depuis 2021 *Responsable Développement des ventes* - Excellens Formation
2015-2020 *Responsable de Clientèle* - Tessi
2004-2015 *Directrice de Clientèle* - Profile 18/30
2003-2004 *Chargée de Clientèle* - GE Money Bank
2001-2002 *Projet de reprise d'un restaurant*
1998-2001 *Chef de publicité sénior* - Médias & Régies Europe



STEPHANIE AUZANNEAU

Mkg & Communication

FORMATION

2014 *Master Management et Entrepreneuriat de Projets Numériques*
2012 *Bachelor Création Web, Multimédia et E-Communication*
2011 *DUT Techniques de Commercialisation*

PARCOURS PROFESSIONNEL

Depuis 2018 *Chef de Projet Marketing & Communication* - Excellens Formation
2012 - 2018 *Chargée de Communication* - Dimatec
2011 - 2012 *Assistante Marketing & Communication* - DCI



SAM LAURENS

Community Management

FORMATION

2022-2025 *Bachelor Responsable de Communication*

PARCOURS PROFESSIONNEL

Depuis Nov. 2023 *Community Manager en alternance* - Excellens Formation
2023 *Webdesigner* - ArianeGroup



PROFESSIONNALISME



QUALITE



DYNAMISME



SUR-MESURE



INNOVATION

EQUIPEMENT TECHNIQUE

Excellens Formation dispose de tout le matériel et équipement technique nécessaire à la réalisation de contrats de même nature. Notre organisme de formation met à disposition ses propres ressources matérielles de reprographie, de reliure, de diffusion, de téléphonie et d'informatique :

20 x

ORDINATEURS

équipé de Windows 10 et du pack office 2016 (dont 10 ordinateurs portables dédiés aux animations)

80 x

TABLETTES CONNECTEES

permettant aux stagiaires de renseigner de façon confidentielles leur questionnaire d'évaluation en ligne

4 x

CAMERAS

10 x

VIDEOPROJECTEURS

1 x

QUIZZ BOX

système de vote interactif

2 x

PRESSES NUMERIQUES

impression noir, blanc, couleurs

2 x

RELIEUSES

1 x

ARTICULATE STORYLINE 3

logiciel de création E-Learning

1 x

PLATEFORME D'EVALUATION

Eval'One
plateforme d'évaluation à distance

2 x

OUTILS DE GESTION RH + OF

Eurécia, Gescof

1 x

SITE INTERNET + BLOG

www.excellensformation.com
disposant d'un Espace Client permettant le partage d'un espace personnalisé

1 x

SITE E-LEARNING

www.campus.excellensformation.com
dédié à nos parcours E-Learning

1 x

PLATEFORME COLLABORATIVE & TELETRAVAIL

15 accès Microsoft Teams

1 x

LOGICIEL DE VISIOPHONIE

7 accès Zoom

23

NOS SALLES

Excellens Formation dispose de trois salles, situées au 172, avenue Pierre Brossolette - 92240 Malakoff, permettant la réalisation de sessions de formation, de réunions ou encore de séances de coaching. L'établissement se nomme «Espaces d'Excellens».



Espaces d'Excellens

formation, réunion, coaching.

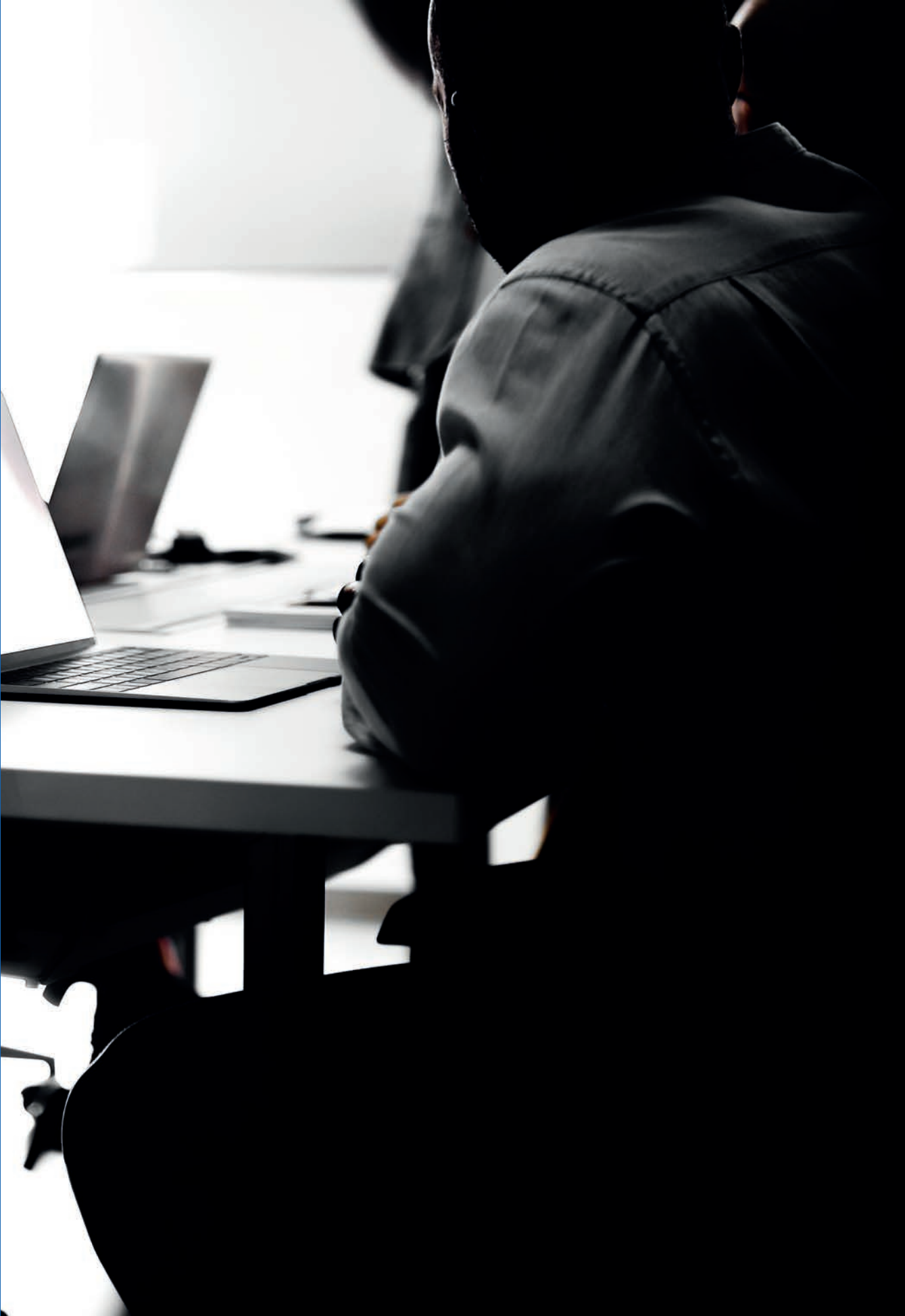
- **Salle PEDA (13 m²)** - peut accueillir jusqu'à 6 stagiaires et 1 formateur. Mesures COVID-19 : 3 stagiaires et 1 formateur max.
- **Salle ANDRA (25 m²)** - peut accueillir jusqu'à 12 stagiaires et 1 formateur. Mesures COVID-19 : 6 stagiaires et 1 formateur max.
- **Salle LUDO (17 m²)** - peut accueillir jusqu'à 8 stagiaires et 1 formateur. Mesures COVID-19 : 4 stagiaires et 1 formateur max.

Les salles LUDO et PEDA (30 m²) peuvent se réunir permettant d'accueillir jusqu'à 15 stagiaires et 1 formateur.

Mesures COVID-19 : 9 stagiaires et 1 formateur max.

- **Salle de coaching (10 m²)** - peut accueillir jusqu'à 1 coaché.e et 1 coach max.





www.excellensformation.com

